

# Cleyera元町 デザイナーズ賃貸マンション メゾネットタイプ



所沢駅から 急行利用で  
池袋まで約30分 新宿まで約40分

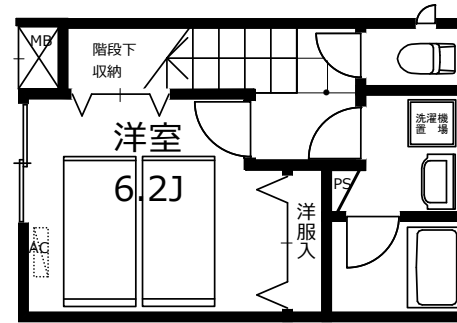


再開発の進む所沢駅まで約14分

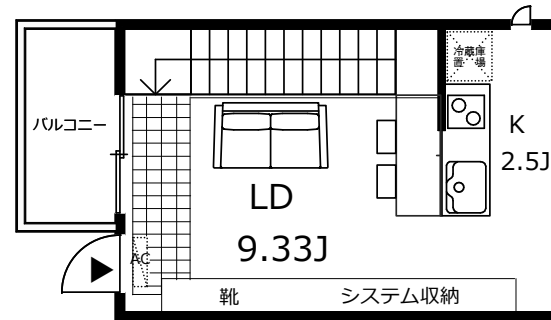
- ・ 建築家によるこだわりの全体監修
- ・ 駅からは平坦な道沿いで夜遅い帰宅も明るさ十分
- ・ 収納スペース たっぴりとあります！
- ・ 1階部分天井高2.9m！開放感があります！
- ・ インターネット無料！J:COM In My Room

	1LDK 30.78㎡	1DK 30.78㎡	1K 25.32㎡	1LDK 38.40㎡	1LDK 46.91㎡	
2F	201 済	202 済	203 済	204 済	205 済	M1 済
1F	101 済	102 済	103 済	104 済	105 済	M2 94,000 6,000

※下段は管理費

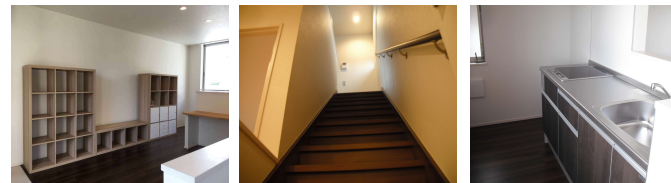


1F



2F

※図面と現況が異なる場合は現況を優先させていただきます。  
※家具は付いておりません。



物件名	クレイラもとまち <b>Cleyera元町 M2</b>		
交 通	西武新宿線・池袋線 所沢駅 徒歩約14分 西武池袋線・狭山線 西所沢駅 徒歩約11分		
所在地	埼玉県所沢市元町20-21		
構造規模	木造 2階建(全12世帯)		
築年月	2019年3月築	契約期間	普通賃貸借 2年
敷金	1ヶ月・礼金 なし (法人 別途相談)		
専有面積	46.91㎡	間取り	1LDK
駐輪場	月額200円(税別)	駐車場	なし
住宅保険	要(約18,000円~2年)	入居日	2025年4月下旬予定
更新料	新家賃の1ヶ月分	更新事務手数料	無し
設 備	シャワールーム モニターフォン エアコン IHシステムキッチン 温水洗浄便座 独立洗面台 浴室乾燥機 フローリング 靴箱 LED照明ダウンライト		
備 考	・インターネット無料 (J-com) : BS視聴可 ・鍵交換 : ローターション無料、新品交換10,000円 (税別) ・既設カーテン(取り外し不可) ・保証会社 : 利用必須 賃料総額の50%、1年ごとに約10,000円 ・退居時にルームクリーニング費用80,000円(税別)を 預かり敷金と清算させていただきます。		



※管理費+1,000円(税別)でセコムに加入できます。

- ★ 広告料がある場合、初期費用入金後、弊社より直ちにお支払い致します。仲介料は御社にて入居者様から直接受領ください。
- ★ 管理会社の「消毒」「消臭」「害虫駆除」「過剰な証明書要望」「入居サポート」は、オーナー未承認につき、お断りいただけます。
- ★ 弊社オーナー代理。「レインズ」「ホームズ」を除くネット広告は要望ください。

神奈川県知事(5)第24181号



有限会社 **アース・デザイン**

TEL / 0467-22-1676  
FAX / 0467-25-2111

080-3362-7737

- 取引態様: 専属専任
- 次回更新日: 毎週木曜日



お問合せ・内見  
はこちらから



物件HP

手数料負担の割合	貸主	0%	借主	100%
手数料配分の割合	元付	0%	客付	100%

**広告料1か月**

〒248-0015 神奈川県鎌倉市笹目町9-21

<https://earth-d.jp/>

加盟団体: 公益社団法人首都圏不動産公正取引協議会・公益社団法人 神奈川県宅地建物取引業協会