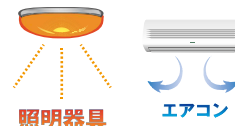
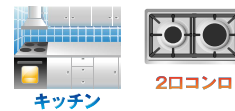
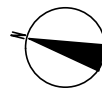
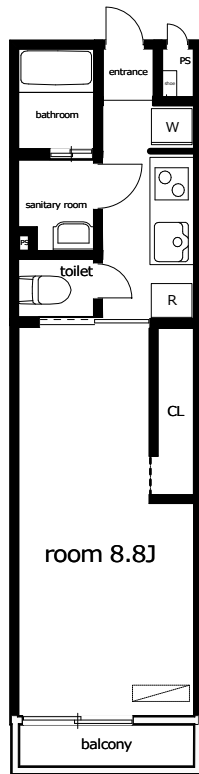




- ・ 埼京線・武蔵野線、2路線利用でき交通便利!
- ・ 高速インターネット使用料無料・Wi-Fi付き!
- ・ 7時間以上のルームクリーニング
ガス台まで分解 徹底清掃しています!
- ・ エアコン・カーテン・照明器具も設置済です!
- ・ 各階ごとのカラーデザイン収納、植栽照明計画
はデザイナーが監修しています!
- ・ 管理費+1,000円でセコムにも加入できます。



※図面と現況が異なる場合は現況を優先させていただきます

| | | | |
|---------|--|-------|-----------|
| 物件名 | Habita-U (アビタ・ユー)308 | | |
| 交通 | 武蔵野線 西浦和駅 徒歩約10分 JR埼京線 中浦和駅 徒歩約12分 | | |
| 所在地 | さいたま市桜区田島4-23-2 | | |
| 構造規模 | 鉄骨造 3階建(全21世帯) | | |
| 築年月 | 2015年8月築 | 契約期間 | 普通賃貸借 2年 |
| 敷金 | 1ヶ月・礼金 1ヶ月 (法人 別途相談) | | |
| 専有面積 | 27.32㎡ | 間取り | 1K |
| 管理費 | 4,000円 | 駐輪場 | 21台分有(無料) |
| 入居日 | 2025年3月上旬予定 | 駐車場 | 現在 空き無し |
| | | バイク置場 | 現在 空き無し |
| 更新事務手数料 | なし | 更新料 | 新家賃の1ヶ月分 |
| 設備 | フローリング、バス、トイレ、モニターホン、エアコン | | |
| 備考 | ・住宅火災保険:要(18,000~/2年) ・鍵(交換:10,000円、新品:20,000円 税別) ・退居時にルームクリーニング費5万円(税別)を 預かり敷金と清算させていただきます。 ・保証会社:利用必須(オロコ) 初回:総賃料の35% 月額手数料:総賃料の1.8% 年間更新費用:無 ・タウンハウジング 安心入居サポートは任意加入です。 ・インターネット 1Gbps 無料 バッファロー Wi-Fi 入居後設備設置要 | | |

| | TypeA 26.08m | | | | | TypeB 27.32m | |
|----|--------------|----------|----------|---------------|----------|--------------|---------------|
| 3F | 301 済 | 302 済 | 303 済 | 305 68,000 | 306 済 | 307 済 | 308 69,000 |
| 2F | 201 済 | 202 済 | 203 済 | 205 済 | 206 済 | 207 済 | 208 済 |
| 1F | 101 済 | 102 済 | 103 済 | 105 済 | 106 済 | 107 済 | 108 済 |



南側からの外観



浴室乾燥機付き



エアコン・カーテン付です



使いやすいキッチン

神奈川県知事(5)第24181号



有限会社 アース・デザイン

TEL / 0467-22-1676
FAX / 0467-25-2111

〒248-0015 神奈川県鎌倉市笹目町9-21

https://earth-d.jp/

080-3362-7737

- 取引態様: 専属専任
- 次回更新日: 毎週木曜日



お問合せはこちら



物件HP

| | | | | |
|----------|----|----|----|------|
| 手数料負担の割合 | 貸主 | 0% | 借主 | 100% |
| 手数料配分の割合 | 元付 | 0% | 客付 | 100% |

* HP等web媒体での広告は厳禁です

加盟団体: 公益社団法人首都圏不動産公正取引協議会・公益社団法人 神奈川県宅地建物取引業協会
 先行契約で室内の補修が間に合わない場合、入居後に補修に入ることもございますのでその際はご協力お願いいたします