

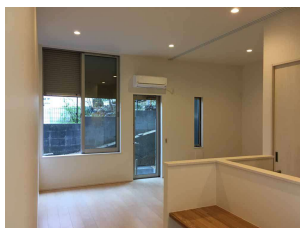
ご紹介いただいたお客様が本物件ご購入の場合、紹介者様に謝礼金50万円をお支払いいたします。

相続対策×運用利回り4.8%超

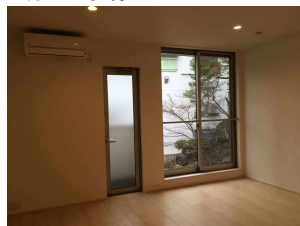
販売価格 23,000万円



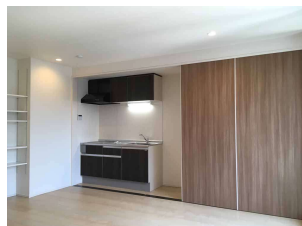
デザイナー監修の落ち着いた外観



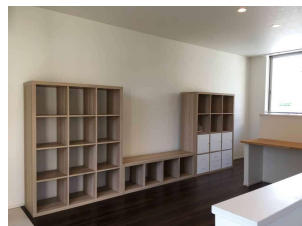
105 1LDKタイプ



104 1Kタイプ



103 1DKタイプ キッチンが引戸で隠せます



201 メソネットタイプ 便利な棚を配置



外観の色調をコーディネート

\* 築浅一棟売りマンション  
\* 満室稼働中  
\* デザイナー監修  
\* 所沢駅 徒歩約14分  
西所沢駅 徒歩約11分  
\* 池袋まで約30分  
新宿まで約40分

● 管理会社ミニテックの年間賃料明細を  
2019年竣工以来全て開示可能です

■ 確認済証あり 第KBI-KAW17-10-1266号  
■ 検査済証あり 第KBI-KAW17-39-1266号



- 所在地 埼玉県所沢市元町20-21  
地番：所沢市元町595-3, 5
- 物件名称 Cleyera元町 (クレイラモトマチ)
- 交通 西武新宿線・池袋線 所沢駅 徒歩約14分  
西武池袋線・狭山線 西所沢駅 徒歩約11分
- 地目 宅地 ■ 土地権利 所有権
- 土地面積 380.31㎡ (約115.04坪) 公簿  
他に私道52㎡あり
- 延床面積 491.81㎡ (約148.77坪) 公簿
- 建物構造 木造・2階建
- 総戸数 1K・2世帯・1DK・4世帯・1LDK・6世帯 全12世帯
- 現況 賃貸中
- 築年月 2019年3月
- 駐輪場 6台：月額200円 (税別)
- 駐車場 なし ■ バイク置き場 2台：月額1,000円 (税別)
- 設備等 電力・公営水道・本下水・プロパンガス
- 都市計画 市街化区域 ■ 用途地域 近隣商業地域
- 防火指定 なし 法22条指定区域
- 斜線制限 有 ■ 日影規制 有
- 建ぺい率 80%
- 容積率 200%
- 接道状況 北側幅員約3.2mの私道に約9.3m接道  
南側幅員約2.7mの市道に約9.2m接道
- 道路種別 42条2項1号
- 引き渡し 相談 ■ 態様 一般媒介 ■ 現況有姿売買
- 貸室内設備瑕疵担保免責
- 築浅につき建物状況調査の予定なし
- 広告有効期限：2024年8月末日

● ご要望の場合、市中銀行を紹介いたします。

● 買主様資産状況により、4千万程度の節税実例があります。(税理士にご確認ください)

● 本物件を購入するだけで、非常に大きな節税効果がある場合がとて多いとご理解いただけます。



神奈川県知事(5)第24181号

有限会社 アース・デザイン

加盟団体：公益社団法人首都圏不動産公正取引協議会・公益社団法人 神奈川県宅地建物取引業協会

〒248-0015 神奈川県鎌倉市笹目町9-21  
TEL / 0467-25-2445  
FAX / 0467-25-2111

HP



mail

