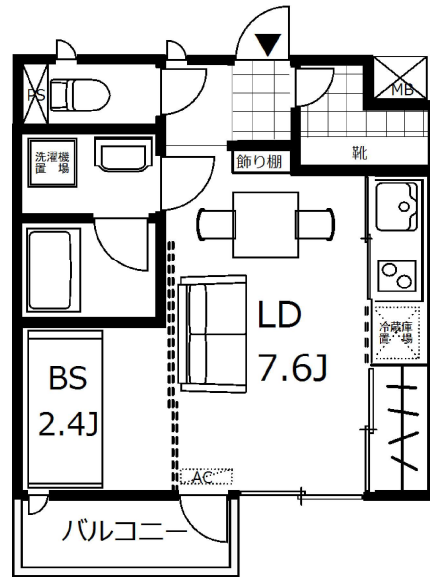


# Cleyera元町 デザイナーズ賃貸マンション 1DKタイプ



所沢駅から 急行利用で  
池袋まで約30分 新宿まで約40分



※図面と現況が異なる場合は現況を優先させていただきます。  
※家具は付いておりません。1階はバルコニーは無く、庭となります。

## 再開発の進む所沢駅まで約14分

- ・建築家によるこだわりの全体監修
- ・駅からは平坦な道沿いで夜遅い帰宅も明るさ十分
- ・収納スペース たっぴりとあります!
- ・バス・トイレ・洗面所 3点水回り独立型
- ・インターネット無料!

	1LDK 30.78㎡	1DK 30.78㎡	1K 25.32㎡	1LDK 38.40㎡	1LDK 46.91㎡	
2F	201 済	202 済	203 68,000 4,000	204 済	205 済	M1 済
1F	101 済	102 済	103 済	104 済	105 済	M2 済

※下段は管理費



クレイラもともち Cleyera元町 203			
物件名	クレイラもともち Cleyera元町 203		
交通	西武新宿線・池袋線 所沢駅 徒歩約14分 西武池袋線・狭山線 西所沢駅 徒歩約11分		
所在地	埼玉県所沢市元町20-21		
構造規模	木造 2階建(全12世帯)		
築年月	2019年3月築	契約期間	普通賃貸借 2年
敷金	1ヶ月・礼金 なし(法人 別途相談)		
専有面積	30.78㎡	間取り	1DK
駐輪場	月額200円(税別)	駐車場	なし
住宅保険	要(約18,000円~2年)	入居日	2024年7月中旬予定
更新料	新家賃の1ヶ月分	更新事務手数料	無し
設備	シャワールーム モニターフォン エアコン IHシステムキッチン 温水洗浄便座 独立洗面台 浴室乾燥機 フローリング 靴箱 LED照明ダウンライト		
備考	<ul style="list-style-type: none"> <li>・インターネット無料(J-com): BS視聴可</li> <li>・鍵交換: ローテーション無料、新品交換10,000円(税別)</li> <li>・既設カーテン(取り外し不可)</li> <li>・保証会社: 利用必須 賃料総額の50%、1年ごとに約10,000円</li> <li>・退居時にルームクリーニング費用50,000円(税別)を預かり敷金と清算させていただきます。</li> <li>・募集会社および契約店で提案の商品(消毒料等)は任意です。</li> </ul>		



※管理費+1,000円(税別)でセコムに加入できます。

神奈川県知事(5)第24181号



有限会社 **アース・デザイン**

〒248-0015 神奈川県鎌倉市笹目町9-21

TEL / 0467-22-1676  
FAX / 0467-25-2111

<https://earth-d.jp/>

080-3362-7737

- 取引態様: 専属専任
- 次回更新日: 毎週木曜日



お問合せ・内見  
はこちらから



物件HP

手数料負担の割合	貸主	0%	借主	100%
手数料配分の割合	元付	0%	客付	100%

※HP等web媒体での広告は厳禁です

加盟団体: 公益社団法人首都圏不動産公正取引協議会・公益社団法人 神奈川県宅地建物取引業協会