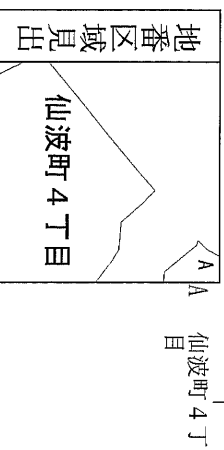
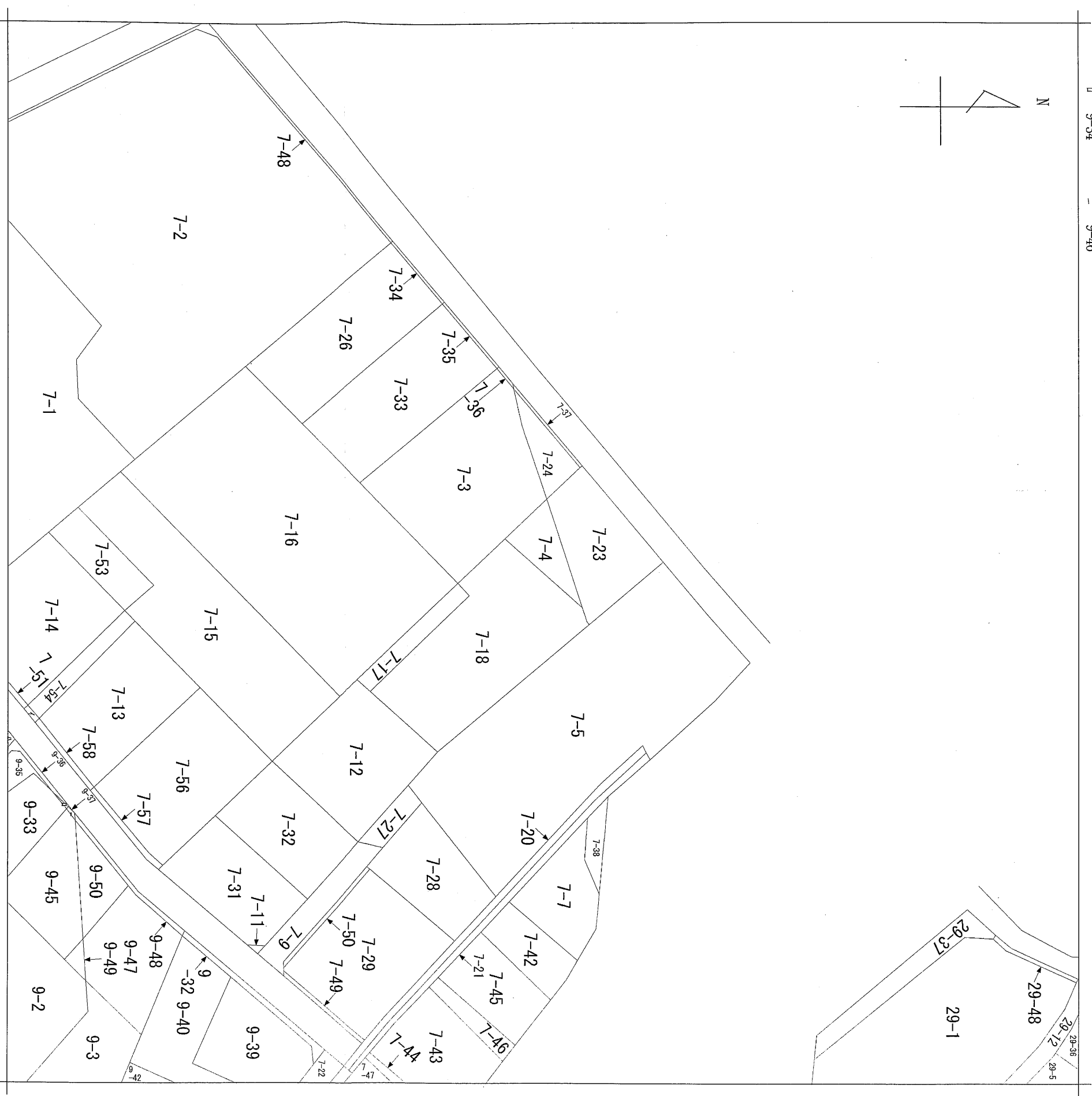
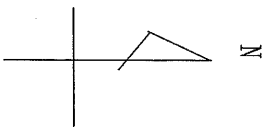


1 7-52
2 9-34
3 7-22
4 9-46



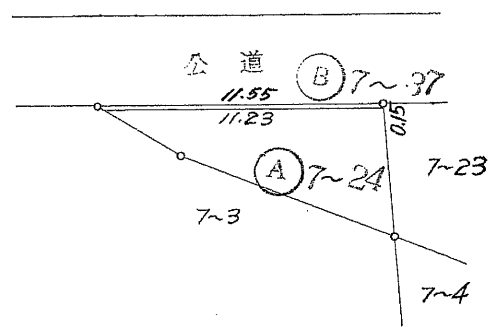
請求部	所在	川越市仙波町四丁目		地番	7番4		
尺貫	1/500	精度	座標系 は記号 又文号	分類	地図に準ずる図面	種類	旧土地台帳附属地図
作成年月日			付年月日 (原図)			補記事項	

1006957

542.9.29

地番	7-37, -24
土地の所在	川越市仙波町4丁目

地積測量図



求積表

B 7-37		
11.55	×	0.15 = 1.73
11.23	×	0.15 = 1.68
		= 3.41
		$\frac{1}{2} = 1.70 \text{ m}^2$

昭和42年9月15日
作製年月日

作製者

川越市富士見町式番地
土地家屋調査士
島崎



申請人

江田廣典

縮尺 1/300