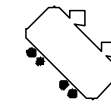
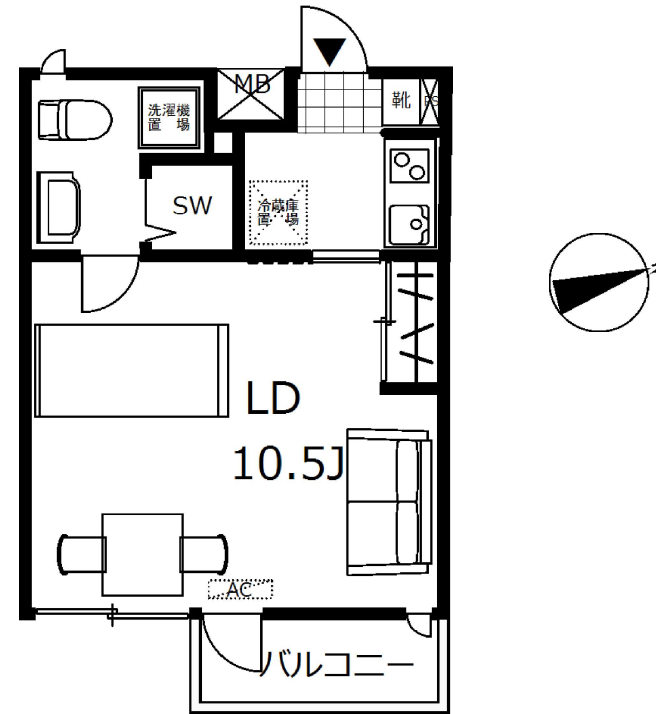


Cleyera元町 デザイナーズ賃貸マンション1Kタイプ



所沢駅から 急行利用で
池袋まで約30分 新宿まで約40分



※図面と現況が異なる場合は現況を優先させていただきます。
※家具は付いておりません。1階はバルコニーは無く、庭となります。

再開発の進む所沢駅まで約14分

- ・建築家によるこだわりの全体監修
- ・駅からは平坦な道沿いで夜遅い帰宅も明るさ十分
- ・収納スペース たっぶりとあります！
- ・1階部分天井高2.9m！開放感があります！
- ・インターネット無料！

	1LDK 30.78㎡	1DK 30.78㎡		1K 25.32㎡	1LDK 38.40㎡	1LDK 46.91㎡
2F	201 済	202 済	203 済	204 済	205 済	M1 済
1F	101 済	102 済	103 済	104 63,000 4,000	105 済	M2 済

※下段は管理費



物件名	クレイラもとまち Cleyera元町 104		
交通	西武新宿線・池袋線 所沢駅 徒歩約14分 西武池袋線・狭山線 西所沢駅 徒歩約11分		
所在地	埼玉県所沢市元町20-21		
構造規模	木造 2階建(全12世帯)		
築年月	2019年3月築	契約期間	普通賃貸借 2年
敷金 1ヶ月 ・ 礼金 なし (法人 別途相談)			
専有面積	25.32㎡	間取り	1K
駐輪場	月額200円(税別)	駐車場	なし
住宅保険	要(約18,000円~2年)	入居日	即入居可
更新料	新家賃の1ヶ月分	更新事務手数料	無し
設備	シャワールーム モニターフォン エアコン IHシステムキッチン 温水洗浄便座 独立洗面台 浴室乾燥機 フローリング 靴箱 LED照明ダウンライト		
備考	<ul style="list-style-type: none"> ・インターネット無料(J-com)：BS視聴可 ・鍵交換：ローテーション無料、新品交換10,000円(税別) ・既設カーテン(取り外し不可) ・保証会社：利用必須 賃料総額の50%、1年ごとに約10,000円 ・退居時にルームクリーニング費用50,000円(税別)を預かり敷金と清算させていただきます。 ・募集会社および契約店で提案の商品(消毒料等)は任意です。 		



※管理費+1,000円(税別)でセコムに加入できます。

神奈川県知事(5)第24181号



有限会社 **アース・デザイン**

TEL / 0467-22-1676
FAX / 0467-25-2111

080-3362-7737

- 取引態様：専属専任
- 次回更新日：毎週木曜日



お問合せ・内見
はこちらから



物件HP

手数料負担の割合	貸主	0%	借主	100%
手数料配分の割合	元付	0%	客付	100%

* HP等web媒体での広告は厳禁です

〒248-0015 神奈川県鎌倉市笹目町9-21

<https://earth-d.jp/>

加盟団体：公益社団法人首都圏不動産公正取引協議会・公益社団法人 神奈川県宅地建物取引業協会