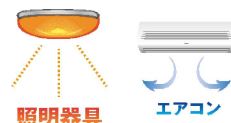
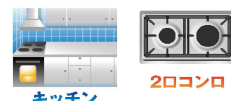
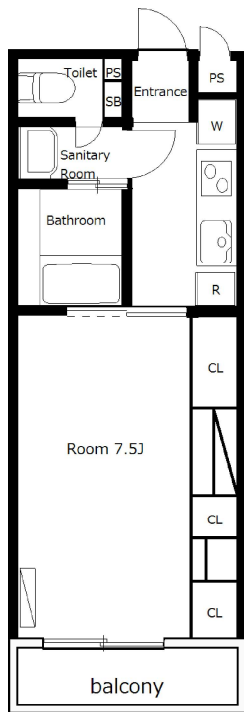




- ・ 埼京線・武蔵野線、2路線利用でき交通便利!
- ・ 高速インターネット使用料無料・Wi-Fi付き!
- ・ 7時間以上のルームクリーニング
ガス台まで分解 徹底清掃しています!
- ・ エアコン・カーテン・照明器具も設置済です!
- ・ 各階ごとのカラーデザイン収納、植栽照明計画
はデザイナーが監修しています!
- ・ 管理費+1,000円でセコムにも加入できます。



※図面と現況が異なる場合は現況を優先させていただきます

物件名	Habita-U (アビタ・ユー)105		
交通	武蔵野線 西浦和駅 徒歩約10分 JR埼京線 中浦和駅 徒歩約12分		
所在地	さいたま市桜区田島4-23-2		
構造規模	鉄骨造 3階建(全21世帯)		
築年月	2015年8月築	契約期間	普通賃貸借 2年
賃料	価格表 参照ください		
敷金	1ヶ月・礼金 1ヶ月 (法人 別途相談)		
専有面積	26.08㎡	間取り	1K
管理費	4,000円	駐輪場	21台分有(無料)
入居日	2024年5月中旬予定	駐車場	現在 空き無し
		バイク置場	現在 空き無し
更新事務手数料	11,000円	更新料	新家賃の1ヶ月分
設備	フローリング・バス、トイレ別、モニターホン		
備考	・住宅火災保険:要(18,000~/2年) ・鍵(交換:10,000円、新品:20,000円 税別) ・退居時にルームクリーニング費5万円(税別)を 預かり敷金と清算させていただきます。 ・保証会社:利用必須(オリコ) ・初回:総賃料の35% 月額手数料:総賃料の1.8% 年間更新費用:無 ・タウンハウジング 安心入居サポートは任意加入です。 ・インターネット 1Gbps無料 ・パuffロー Wi-Fi 入居後設備設置要		

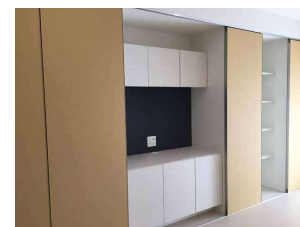
	TypeA 26.08m					TypeB 27.32m	
3F	301 済	302 済	303 済	305 済	306 済	307 済	308 済
2F	201 済	202 済	203 済	205 済	206 済	207 済	208 済
1F	101 済	102 済	103 済	105 63,000	106 済	107 済	108 済



南側からの外観



浴室乾燥機付き



収納スペースにはデスクもあります



使いやすいキッチン



神奈川県知事(5)第24181号

有限会社 **アース・デザイン**

〒248-0015 神奈川県鎌倉市笹目町9-21

TEL / 0467-22-1676
FAX / 0467-25-2111

<https://earth-d.jp/>

080-3362-7737

- 取引態様:専属専任
- 次回更新日:毎週木曜日



お問合せはこちら



物件HP

手数料負担の割合	貸主	0%	借主	100%
手数料配分の割合	元付	0%	客付	100%

* HP等web媒体での広告は厳禁です

加盟団体:公益社団法人首都圏不動産公正取引協議会・公益社団法人 神奈川県宅地建物取引業協会
 先行契約で室内の補修が間に合わない場合、入居後に補修に入ることもございますのでその際はご協力お願いいたします