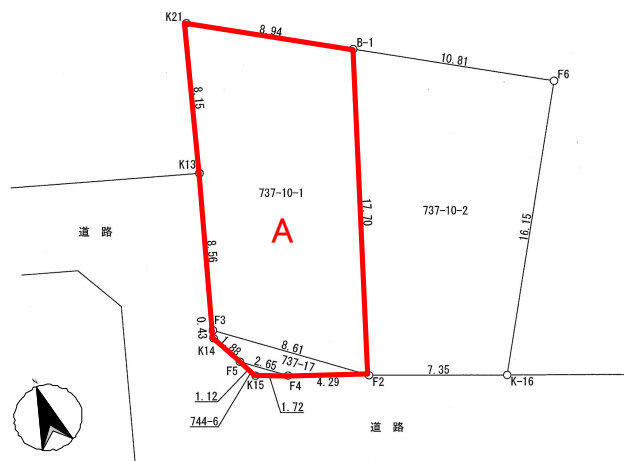


人気の辻堂エリア

辻堂駅までバスで約10分！駅前には商業施設 テラスモール♪
 辻堂駅北口再開発エリアはまだまだ発展中！
 平坦なので自転車でも快適です。海岸まで自転車でも約15分。

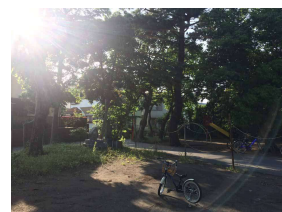


現地案内図



仮分割図

◆ 図面と現況が異なる場合、現況を優先します。



売地

建築条件なし

物件種目	建築条件なし					
価格	A区画：3,600万円					
所在地	茅ヶ崎市小和田737-10,737-17,744-6 住居表示：小和田1丁目9-25					
交通	JR 東海道線・辻堂駅 よりバス約8分 バス停『菱沼2丁目』より徒歩約2分					
土地	面積	A区画：152.29㎡ (約46.06坪) 但し分筆調整のため面積増減する場合があります				
	土地権利	所有権				
	地目	宅地	地勢	平坦		
	接道	42条1項1号道路 認定幅員4.75m 南側 約6.0m・西側 約8.9m接道				
法制限	都市計画	市街化区域				
	用途地域	第1種中高層住居専用地域				
	建ぺい率	60%	容積率	200%		
	その他	埋蔵文化財保護法(No.88木ノ下A遺跡)				
引渡	現況	更地	引渡条件	現況渡	引渡時期	相談
備考	・斜線制限 (道路斜線/隣地斜線) ・日影規制 (4m 4h・2.5h) ・第2種高度地区 (15m) ・準防火地域・景観条例 (市内全域) ・下水 (汚水：本管250mm 宅内引込150mm / 雨水：分流) ・上水道 (本管150mm 宅内引込管40mm) ・都市計画道路 現地より 150m北側 (3・4・1新国道線) 幅員20m 250m西側 (3・6・3小和田中赤線) 幅員11m					

神奈川県知事(5)第24181号

〒248-0015 神奈川県鎌倉市笹目町9-21



有限会社 アース・デザイン

加盟団体：公益社団法人首都圏不動産公正取引協議会
 公益社団法人 神奈川県宅地建物取引業協会

TEL / 0467-22-1676
 FAX / 0467-25-2111
 080-3362-7737 齊藤
<https://earth-d.jp/>



お問い合わせはこちら

- HP、web媒体広告厳禁
- 紙媒体広告歓迎も原稿提出
- 御社作成広告への弊社撮影写真使用承諾
- 内見の際は1週間前までにご予約下さい

- 態様：専属専任媒介
- 手数料：分かれ
- 業者買主の仲介不可
- 広告有効期限：令和4年8月末日



物件詳細ホームページ