

入居者募集

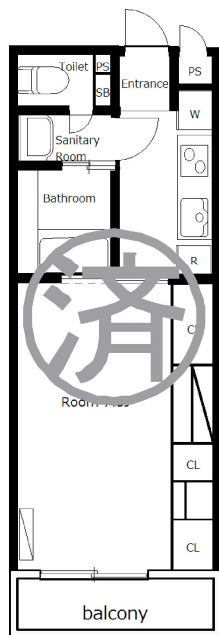
# デザイナーズ 賃貸マンション カラーパーティション収納あり



## 新宿まで約45分! 大宮まで約22分!

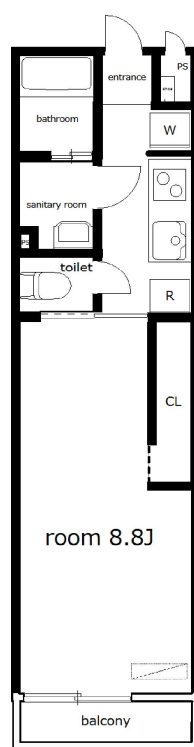


- ・ 埼京線・武蔵野線、2路線利用でき交通便利!
- ・ 高速インターネット使用料無料・Wi-Fi付き!
- ・ 7時間以上のルームクリーニング  
ガス台まで分解 徹底清掃しています!
- ・ エアコン・カーテン・照明器具も設置済み!
- ・ 各階ごとのカラーデザイン収納、植栽照明計画はデザイナーが監修しています!
- ・ 管理費+1,000円でセコムにも加入できます。



Type A

※図面と現況が異なる場合は現況を優先させていただきます



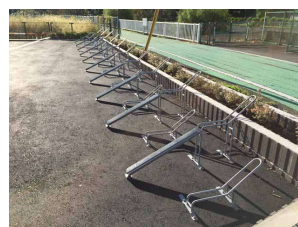
Type B

物件名	Habita-U (アビタ・ユー)307		
交通	武蔵野線 西浦和駅 徒歩約10分 JR埼京線 中浦和駅 徒歩約12分		
所在地	さいたま市桜区田島4-23-2		
構造規模	鉄骨造 3階建(全21世帯)		
築年月	2015年8月築	契約期間	普通賃貸借 2年
賃料	価格表 参照ください		
敷金	1ヶ月・礼金 1ヶ月 (法人 別途相談)		
専有面積	27.32㎡	間取り	1K
管理費	4,000円	駐輪場	21台分有(無料)
入居日	2022年8月中旬予定	駐車場	2台空き有 月11,000円
		バイク置場	現在 空き無し
更新事務手数料	11,000円	更新料	新家賃の1ヶ月分
設備	フローリング・バス、トイレ別、モニターホン		
備考	・住宅保険:要(15,000~20,000円/2年) ・鍵(交換:10,000円、新品:20,000円 税別) ・退居時にルームクリーニング・エアコン清掃費5万円(税別) 預かり敷金と清算させていただきます。 ・保証会社:利用必須(オリコ) ・初回:総賃料の35% 月額手数料:総賃料の1.65% ・年間更新費用:無 ・タウンハウジング 安心入居サポートは任意加入です。 ・インターネット 1Gbps無料 ・パントリー Wi-Fi 入居後設備設置要		

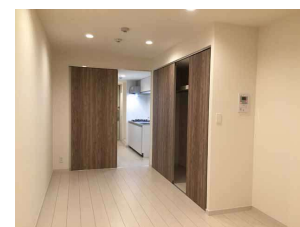
	TypeA					TypeB	
	26.08㎡					27.32㎡	
3F	301 済	302 済	303 済	305 済	306 済	307 68,000	308 済
2F	201 済	202 済	203 済	205 済	206 済	207 済	208 済
1F	101 済	102 済	103 済	105 済	106 済	107 済	108 済



南側からの外観



自転車置場



モダンな扉のお部屋ひろびろタイプ



使いやすいキッチン



神奈川県知事(5)第24181号

### 有限会社 アース・デザイン

〒248-0015 神奈川県鎌倉市笹目町9-21

TEL / 0467-22-1676  
FAX / 0467-25-2111

080-3362-7737

- 取引態様:専属専任
- 次回更新日:毎週木曜日



お問合せはこちら



物件HP

手数料負担の割合	貸主	0%	借主	100%
手数料配分の割合	元付	0%	客付	100%

\*HP等web媒体での広告は厳禁です(自社サイト含む)

<https://earth-d.jp/>

加盟団体:公益社団法人首都圏不動産公正取引協議会・公益社団法人 神奈川県宅建物取引業協会