

会議室 01 居住地選定 03 札幌版 居住地選定要素意見交換

首都圏で働き、住環境豊かな地方都市に住む。それは今まで誰も考えなかった新しい形。

- 1 -

[この記事のポイント] 11月5日、8日：山脇君との意見交換

- 検討の切り口は、まずは「安全」「生活」「利便性」「経済」「趣味」
- 上記から追加削除を行いながら、進めてゆきましょう

■はじめに

- ・土地が安い
- ・温泉が近くに多い
- ・趣味やスポーツに移動時間が掛からず、便利
- ・地震があっても平野なので、被害が限定的？
- ・土石流や津波等々の水の災害は注意して用地選定

以上に関して、あまりにもまとまりがないので、チョット都市計画、建築っぽく整理して見ましよう。こんな感じの分類になるかな？

順次意見交換させて下さい。

	項目	概要	対応・備考	
安全	地震	他所よりかなり有利	保険対応	
	水害	予測不能		
	熊	多発化傾向	*データ公開/物理対応あり	
生活	スーパー		「北海道レベル」に期待大	
	病院	基幹病院		
利便性	道路	各方面主要線	*診断公開	
	軌道	地下鉄	地区内通勤有利	仙台も同評価
		J R	早朝便有利	
経済	土地代	中心部でも限定的	*地価動向 オーナーズ倶楽部限定公開	
	雪対策		冬期対応要/ロードヒーティング	
趣味	温泉・グルメ	交通便利		
	趣味・スポーツ	190万都市 選択可能		

■安全

●北海道は災害に強いよね？

- そうは言っても北海道は広いです。
- 釧路は地震地帯だし、胆振地震は太平洋側。奥尻島は津波被害があり得ます。
- とはいえ、地震は本州よりは少なめでしょうけど。
- なお冬季の地震の備えは暖房他重要。

会議室 01 居住地選定 03 札幌版 居住地選定要素意見交換

首都圏で働き、住環境豊かな地方都市に住む。それは今まで誰も考えなかった新しい形。

- 2 -

●ここから山脇の専門だね。北海道の過去の災害分布やプレートとの関連性、活断層などもまとめて、整理してみようか。

●また、共鳴や固有周期はまさに構造の話でしょ。一般の人に分かりやすく、「講義」してくれないかな。w

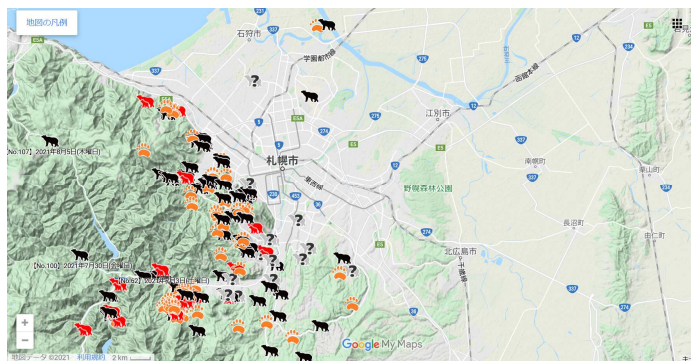
●土石流なんかも、山脇の方が知識があるのかな？

→ <つづく>

●熊の出ない札幌の範囲は？

→熊が出るのは札幌南区や山治い。

●温暖化もあるだろうけれど、熊はもはや「新しい災害」との認識で良いのでは？ 出没エリアを整理しよう。

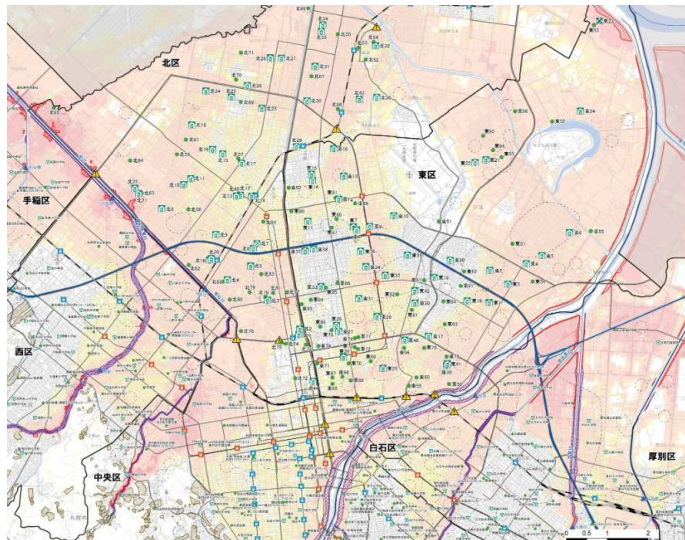


→台風には弱い。吹きさらしとなる広大な土地は吹雪くので避けるべき。

→水害は土地を選ぶべき。

●北海道の人の言う「広大」がどのくらいなのか分からないけれど、吹きさらしはある程度、山や防風林のような里山を背負うことで解消できないか？

●台風、水害は逆に、ハザードマップをある程度、信頼する以外に予測できないよね？



→私が嫌なのは泊原発。汚染されれば西風で札幌まで影響が多大。

●原発も風向きによるだろうから、少なくとも距離感は抑える必要があるだろうけれど、とはいえず東日本では福島から三浦、鎌倉までセシウムは飛んできたからね。

●以下、会津若松市、国土地理院公開マップ、チョット便利帳（これ凄いな）などで検証してみよう。

→ <有料サイトにつづく>

会議室 01 居住地選定 03 札幌版 居住地選定要素意見交換

首都圏で働き、住環境豊かな地方都市に住む。それは今まで誰も考えなかった新しい形。

- 3 -

■生活 <協議未着手>

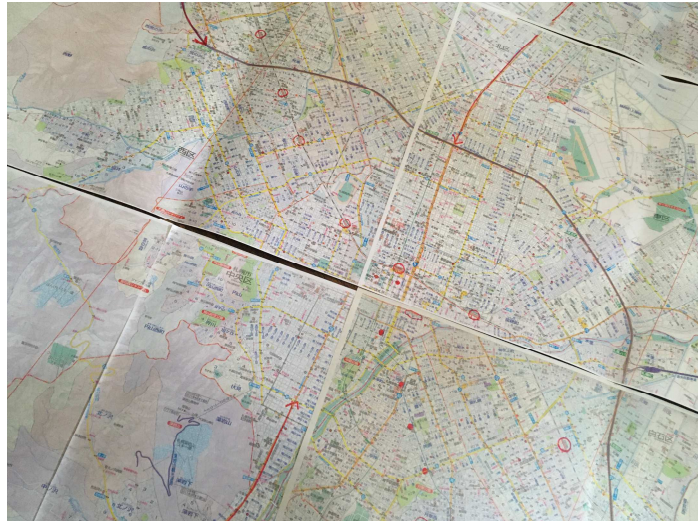
■利便性

●買い物が出来れば、札幌駅より空港のアクセス重視？

→札幌-新千歳空港は電車で40分。1時間に4本あるので便利です。

→旭川空港拠点なら東川町。

●交通と軌道系は分けて検討しないといけないけれど、ここは菅さんに相談しようかな。



■経済 <協議未着手>

■趣味

●日ハムは福住から移転するの？

→日ハムは札幌から電車で15分の北広島市に、再来年移転します。

●ゴルフ場やスキー場のアクセスは？

→温泉含めて、高速道路でアクセスは非常に良好だと思います。

→札幌中心部からの移動が何かと便利かと。

→外国人は二セコが多い。札幌街中を外す選択肢があるかどうか。

■あなたにお勧めの記事

カテゴリー一覧 	+Cの賃貸売上詳細 	東京からの人口流出 	相続税 課税額 4千万円の消し方 
------------------------------------------------------------------------------------------------	--------------------------------------------------------------------------------------------------	--------------------------------------------------------------------------------------------------	--------------------------------------------------------------------------------------------------------------