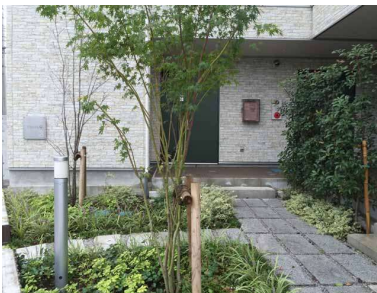
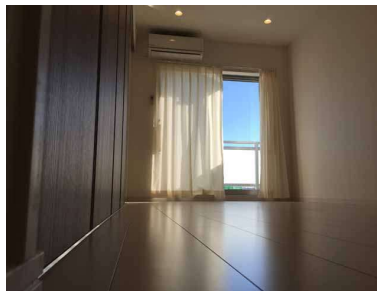
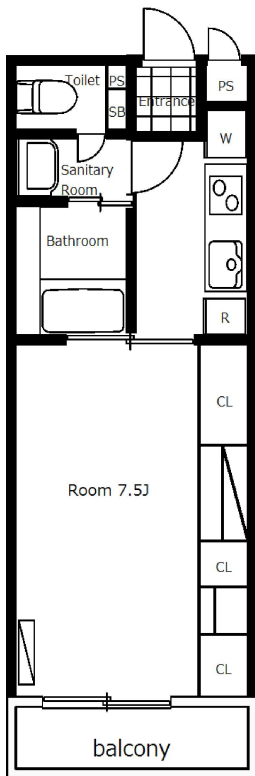


# 築浅 賃貸マンション



|      |  |         |             |
|------|--|---------|-------------|
| 物件名  | Habita-U(アビタ・ユ-)301号   |         |             |
| 交    | 武蔵野線 西浦和駅 徒歩約10分   |         |             |
| 通    | JR埼京線 中浦和駅 徒歩約12分  |         |             |
| 所在地  | さいたま市桜区田島4-23-2  |         |             |
| 構造規模 | 鉄骨造 3階建(全21世帯)   |         |             |
| 築年月  | 2015年8月築   | 契約期間    | 普通賃貸借 2年    |
| 賃料   | 66,000円  |         |             |
| 敷金   | 1ヶ月  | 礼金      | 1ヶ月         |
| 専有面積 | 26.08㎡   | 間取り     | 1K          |
| 管理費  | 2,000円   | 駐輪場     | 21台有(無料)    |
| 駐車場  | 自動車 バイク  | 入居日     | 2018年3月上旬予定 |
|      | 現在 空き無し  | 更新料     | 新家賃の1ヶ月分    |
| 住宅保険 | 要(約10,000円/2年)   | 更新事務手数料 | 10,800円     |
| 設備   | フローリング・バス、トイレ別、モニターホン  |         |             |
| 備考   | 鍵(交換:10,000円、新品交換 実費20,000円程度)<br>保証会社:利用必須<br>賃料総額の50%(学生は30%)1年ごとに約15,000円 |         |             |



- ・2路線利用でき、交通便利!
- ・造り付け収納にカーテン・照明器具も設置済
- ・外構はデザイナー監修です!

※図面と現況が異なる場合は現況を優先させていただきます



有限  
会社

神奈川知事(4)第24181

アース・デザイン

TEL / 0467-22-1676

FAX / 0467-25-2111

080-3204-5329(齊藤)

〒248-0015 神奈川県鎌倉市笹目町9-21

http://www.earth-d.jp/ E-mail: site@earth-d.jp

■取引態様:代理

■次回更新日:毎週木曜日

■HP等web媒体での広告は厳禁です(自社サイト・住宅情報等)

加盟団体:公益社団法人首都圏不動産公正取引協議会 公益社団法人神奈川県宅地建物取引業協会

|          |    |    |    |      |
|----------|----|----|----|------|
| 手数料負担の割合 | 貸主 | 0% | 借主 | 100% |
| 手数料配分の割合 | 元付 | 0% | 客付 | 100% |